

# Makuleringsmaskiner

## Modeller for enbrukere

**Datasikkerhet er den viktigste grunnen til å velge makuleringsmaskiner. Hensynet til og ansvaret for personvern og datasikkerhet, krever gode makuleringsrutiner og ikke minst - riktig utstyr!**

Våre minste modeller passer bra til mindre kontorer eller hjemmekontor. De fleste har automatisk start/stopp-funksjon, automatisk stopp når døren åpnes, motorvernbytter og indikator for av og på.

I tillegg til papir, makulerer de fleste modellene våre plastkort og CD/DVD - for sikkerhets skyld.

**Skjæreverket tåler stifter og binders. 5 års garanti.** (Gjelder ikke CCC-modeller, som kun tar papir).



AL1



1120 og 1121 S og C



1123 S og C



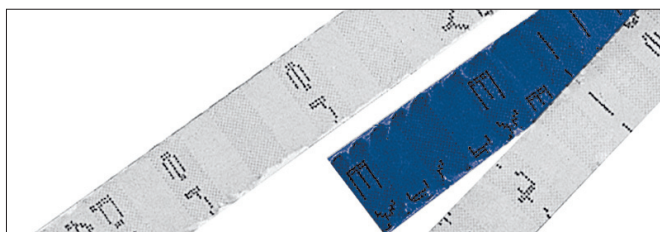
1125 S og C



1324 S, C og CCC



1524 S og C



Strimmelkutt i riktig størrelse. **Sikkerhetsnivå 1.**

### Strimmelkutt eller krysskutt

Makulering reduserer lesbarhet og volumet på papiravfallet betraktelig, og kan gjøres på to måter. Enten som strimler (strimmelkutt), eller i biter (krysskutt).

Fordelen med strimmelkutt er at makuleringen går raskt, mens krysskutt gir høyere grad av sikkerhet og reduserer papirvolumet ytterligere.

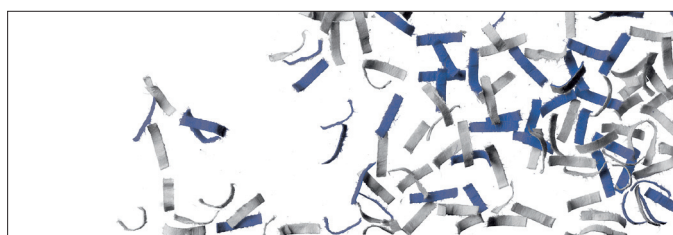
### Forskjellige sikkerhetsnivåer

Internasjonale standarder har definert 6 sikkerhetsnivåer.

For vanlig makulering anbefales nivå 1-3, feks. grove krysskutt eller strimmelkutt fra 12 mm bredde og uendelig lengde, ned til 4 mm. bredde og 80 mm lengde.

I Norge tilfredsstillter 4 mm strimmel og finere krysskutt kravene til personvern.

For statens krav til gradert materiale anbefales sikkerhetsnivå 5 eller 6, som er godkjent for alle sikkerhetsgrader.









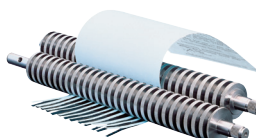
Krysskutt i riktig størrelse. **Sikkerhetsnivå 6.**

| MODELL   | Innmatingsbr. | Type kutt | Kuttebr. | Sikkerhetsnivå | Antall ark (A4, 80g/m <sup>2</sup> ) | Avfallspose/liter | Mål B x D x H   |
|----------|---------------|-----------|----------|----------------|--------------------------------------|-------------------|-----------------|
| AL1      | 240           | Kryss     | 2 x 15   | 4              | 9-11                                 | 25                | 410 x 240 x 600 |
| 1120 S   | 220           | Strimmel  | 4        | 2              | 9-11                                 | 20                | 345 x 215 x 452 |
| 1121 S   | 220           | Strimmel  | 4        | 2              | 9-11                                 | 20                | 345 x 215 x 452 |
| 1121 C   | 220           | Kryss     | 3 x 25   | 3              | 5-6                                  | 20                | 345 x 215 x 452 |
| 1123 S   | 220           | Strimmel  | 4        | 2              | 9-11                                 | 20                | 345 x 220 x 537 |
| 1123 C   | 220           | Kryss     | 3 x 25   | 3              | 5-6                                  | 20                | 345 x 220 x 537 |
| 1125 S   | 220           | Strimmel  | 4        | 2              | 9-11                                 | 20                | 345 x 220 x 537 |
| 1125 C   | 220           | Kryss     | 3 x 25   | 3              | 5-6                                  | 30                | 345 x 220 x 537 |
| 1324 S   | 240           | Strimmel  | 4        | 2              | 12-14                                | 35                | 395 x 295 x 630 |
| 1324 C   | 240           | Kryss     | 4 x 40   | 3              | 11-13                                | 35                | 395 x 295 x 630 |
| 1324 C   | 240           | Kryss     | 2 x 15   | 4              | 8-10                                 | 35                | 395 x 295 x 630 |
| 1324 CCC | 240           | Mikro     | 0,8 x 5  | 6              | 3-4                                  | 35                | 395 x 295 x 630 |
| 1524 S   | 240           | Strimmel  | 4        | 2              | 19-21                                | 50                | 395 x 295 x 730 |
| 1524 C   | 240           | Kryss     | 4 x 40   | 3              | 13-15                                | 50                | 395 x 295 x 730 |
| 1524 C   | 240           | Kryss     | 2 x 15   | 4              | 9-11                                 | 50                | 395 x 295 x 730 |

Alle mål er angitt i mm

#### Maskinen makulerer:

-  Papir
-  Binders
-  Plastkort
-  CD/DVD
-  Diskett
-  Ringpermer



Versjonene CC og CCC med mikrokutt er ikke egnet for stifter eller binders.

#### BESØK GJERNE VÅRE NETTSIDER:

- Effektiv frankering: [www.pitneybowes.no](http://www.pitneybowes.no)
- Kontor- og designmøbler: [www.pbinterior.no](http://www.pbinterior.no)
- Effektive kopi-/printløsninger: [www.pitneybowes.no](http://www.pitneybowes.no)
- Rimelig rekvisita: [www.pbdirect.no](http://www.pbdirect.no)

## Pitney Bowes Norge AS

Stålfjæra 26.  
Postboks 100 Kalbakken, 0902 Oslo  
Telefon 23 33 93 00  
Telefaks 23 33 93 01  
E-post: [info.no@pb.com](mailto:info.no@pb.com)  
[www.pitneybowes.no](http://www.pitneybowes.no)



#### Bergen:

Damsgårdsveien 135 / Postboks 12 Laksevåg, 5847 Bergen  
Telefon 55 11 46 00 / Telefaks 55 11 46 01  
E-post: [bergen.no@pb.com](mailto:bergen.no@pb.com)

#### Bodø:

Nordstrandveien 63, 8012 Bodø  
Telefon 75 50 70 50 / Telefaks 75 50 70 60  
AVD. FAUSKE: Sjøgata 86, 8200 Fauske / Telefon 75 60 19 00 / Telefaks 75 60 19 09  
FELLES: E-post: [bodo.no@pb.com](mailto:bodo.no@pb.com)

#### Eidsiva:

GJØVIK: Kallerudsvingen 9 / Postboks 129, 2801 Gjøvik / Telefaks 61 13 75 99  
HAMAR: Vognveien 41 / Postboks 1057, 2305 Hamar / Telefaks 62 53 06 26  
TYNSET: Tomtegata 3 / Postboks 3, 2500 Tynset / Telefaks 62 48 12 22  
FELLES: Telefon: 03750 / E-post: [eidsiva.no@pb.com](mailto:eidsiva.no@pb.com)

#### Sarpsborg:

Klokkergårdveien 6, 1711 Sarpsborg  
Telefon 69 13 03 50 / Telefaks 69 13 03 51  
E-Post: [info.no@pb.com](mailto:info.no@pb.com)

#### Trondheim:

Kvenildmyra 5, 7072 Heimdal  
Telefon 72 89 48 90 / Telefaks 72 89 48 91  
E-post: [info.no@pb.com](mailto:info.no@pb.com)