

Makuleringsmaskiner

Modeller for flerbrukere

Datasikkerhet er den viktigste grunnen til å velge makuleringsmaskiner. Hensynet til og ansvaret for personvern og datasikkerhet, krever gode makuleringsrutiner og ikke minst - riktig utstyr!

Våre mellomstore modeller passer både enkeltkontorer og gruppekontorer. Kravene til brukerne er ofte et høyere sikkerhetsnivå, større makuleringskapasitet og større plass til avfall.

De fleste modellene har automatisk start/stopp-funksjon, automatisk stopp når døren åpnes, motorvern bryter, SPS sikkerhetssystem og indikator for av og på.

I tillegg til papir, makulerer de fleste modellene plastkort og CD/DVD - for sikkerhets skyld.

Skjæreverket tåler stifter og binders. 5 års garanti.
(Gjelder ikke CC- og CCC-modeller, som kun tar papir).



2127 S og C



2326 S, C og CCC*)



2331 S og C



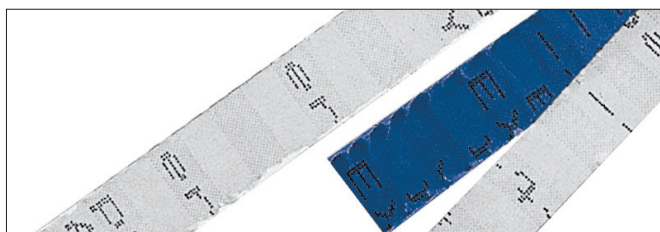
3140 S og C



5131 S, C og CCC



5141 S, C, CC og CCC



Strimmelkutt i riktig størrelse. **Sikkerhetsnivå 1.**

Strimmelkutt eller krysskutt

Makulering reduserer lesbarhet og volumet på papiravfallet betraktelig, og kan gjøres på to måter. Enten som strimler (strimmelkutt), eller i biter (krysskutt).

Fordelen med strimmelkutt er at makuleringen går raskt, mens krysskutt gir høyere grad av sikkerhet og reduserer papirvolumet ytterligere.

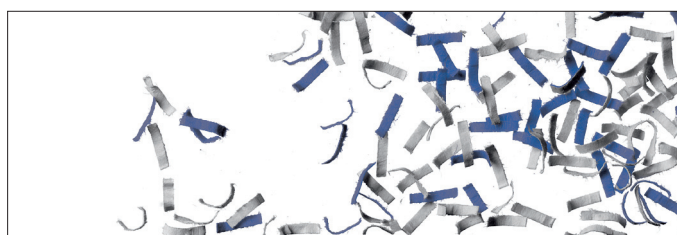
Forskjellige sikkerhetsnivåer

Internasjonale standarder har definert 6 sikkerhetsnivåer.

For vanlig makulering anbefales nivå 1-3, feks. grove krysskutt eller strimmelkutt fra 12 mm bredde og uendelig lengde, ned til 4 mm. bredde og 80 mm lengde.

I Norge tilfredsstillter 4 mm strimmel og finere krysskutt kravene til personvern.

For statens krav til gradert materiale anbefales sikkerhetsnivå 5 eller 6, som er godkjent for alle sikkerhetsgrader.









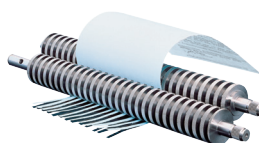
Krysskutt i riktig størrelse. **Sikkerhetsnivå 6.**

| MODELL | Innmatingsbr. | Type kutt | Kuttebr. | Sikkerhetsnivå | Antall ark (A4, 80g/m ²) | Avfallspose/liter | Mål B x D x H |
|----------|---------------|-----------|----------|----------------|--------------------------------------|-------------------|------------------|
| 2127 S | 260 | Strimmel | 4 | 2 | 18-20 | 100 | 500 x 377 x 870 |
| 2127 C | 260 | Kryss | 4 x 40 | 3 | 13-15 | 100 | 500 x 377 x 870 |
| 2127 C | 260 | Kryss | 2 x 15 | 4 | 8-10 | 100 | 500 x 377 x 870 |
| 2326 S | 260 | Strimmel | 4 | 2 | 26-28 | 100 | 495 x 470 x 926 |
| 2326 C | 260 | Kryss | 4 x 40 | 3 | 21-23 | 100 | 495 x 470 x 926 |
| 2326 C | 260 | Kryss | 2 x 15 | 4 | 13-15 | 100 | 495 x 470 x 926 |
| 2326 CCC | 260 | Mikro | 0,8 x 5 | 6 | 4-6 | 100 | 495 x 470 x 926 |
| 2331 S | 310 | Strimmel | 4 | 2 | 26-28 | 120 | 538 x 470 x 930 |
| 2331 C | 310 | Kryss | 4 x 40 | 3 | 21-23 | 120 | 538 x 470 x 930 |
| 2331 C | 310 | Kryss | 2 x 15 | 4 | 13-15 | 120 | 538 x 470 x 930 |
| 3140 S | 400 | Strimmel | 6 | 2 | 33-35 | 200 | 640 x 590 x 970 |
| 3140 C | 400 | Kryss | 4 x 40 | 3 | 23-25 | 200 | 640 x 590 x 970 |
| 3140 C | 400 | Kryss | 2 x 15 | 4 | 13-15 | 200 | 640 x 590 x 970 |
| 5131 S | 310 | Strimmel | 6 | 2 | 42-47 | 180 | 548 x 590 x 1020 |
| 5131 C | 310 | Kryss | 4 x 40 | 3 | 34-39 | 180 | 548 x 590 x 1020 |
| 5131 C | 310 | Kryss | 2 x 15 | 4 | 21-26 | 180 | 548 x 590 x 1020 |
| 5131 CCC | 310 | Mikro | 0,8 x 5 | 6 | 9-10 | 135 | 548 x 590 x 1020 |
| 5141 S | 405 | Strimmel | 6 | 2 | 42-47 | 225 | 640 x 590 x 1010 |
| 5141 C | 405 | Kryss | 4 x 40 | 3 | 34-39 | 225 | 640 x 590 x 1010 |
| 5141 C | 405 | Kryss | 2 x 15 | 4 | 21-26 | 225 | 640 x 590 x 1010 |
| 5141 CC | 405 | Mikro | 0,8 x 12 | 5 | 13-15 | 150 | 640 x 590 x 1010 |
| 5141 CCC | 405 | Mikro | 0,8 x 5 | 6 | 8-9 | 150 | 640 x 590 x 1010 |

Alle mål er angitt i mm

Maskinen makulerer:

-  Papir
-  Binders
-  Plastkort
-  CD/DVD
-  Diskett
-  Ringpermer



Versjonene CC og CCC med mikrokutt er ikke egnet for stifter eller binders.

BESØK GJERNE VÅRE NETTSIDER:

- Effektiv frankering: www.pitneybowes.no
- Kontor- og designmøbler: www.pbinterior.no
- Effektive kopi-/printløsninger: www.pitneybowes.no
- Rimelig rekvisita: www.pbdirect.no

Pitney Bowes Norge AS

Stålfjæra 26.
Postboks 100 Kalbakken, 0902 Oslo
Telefon 23 33 93 00
Telefaks 23 33 93 01
E-post: info.no@pb.com
www.pitneybowes.no



Bergen:

Damsgårdsveien 135 / Postboks 12 Laksevåg, 5847 Bergen
Telefon 55 11 46 00 / Telefaks 55 11 46 01
E-post: bergen.no@pb.com

Bodø:

Nordstrandveien 63, 8012 Bodø
Telefon 75 50 70 50 / Telefaks 75 50 70 60
AVD. FAUSKE: Sjøgata 86, 8200 Fauske / Telefon 75 60 19 00 / Telefaks 75 60 19 09
FELLES: E-post: bodo.no@pb.com

Eidsiva:

GJØVIK: Kallerudsvingen 9 / Postboks 129, 2801 Gjøvik / Telefaks 61 13 75 99
HAMAR: Vognveien 41 / Postboks 1057, 2305 Hamar / Telefaks 62 53 06 26
TYNSET: Tomtegata 3 / Postboks 3, 2500 Tynset / Telefaks 62 48 12 22
FELLES: Telefon: 03750 / E-post: eidsiva.no@pb.com

Sarpsborg:

Klokkergårdveien 6, 1711 Sarpsborg
Telefon 69 13 03 50 / Telefaks 69 13 03 51
E-Post: info.no@pb.com

Trondheim:

Kvenildmyra 5, 7072 Heimdal
Telefon 72 89 48 90 / Telefaks 72 89 48 91
E-post: info.no@pb.com